

Lança Guindaste

Aplicação

- ◆ Manuseio de cargas suspensas com segurança.
- ◆ Transporte e armazenagem de contenedor flexível (**big-bag**) e cargas suspensas por cintas, correntes ou cabos de aço.
- ◆ Equipamento útil na manutenção de máquinas e motores.
- ◆ Pode ser instalada em empilhadeiras, pás-carregadeiras ou tratores.
- ◆ Dispensa o uso de paletes.

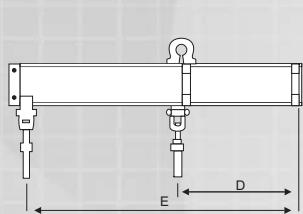
Vantagens em relação à ponte rolante

- ◆ Mais altura de empilhamento no mesmo pé direito.
- ◆ Menor custo de aquisição.
- ◆ Versatilidade, podendo operar fora do depósito.
- ◆ Maior velocidade na operação.

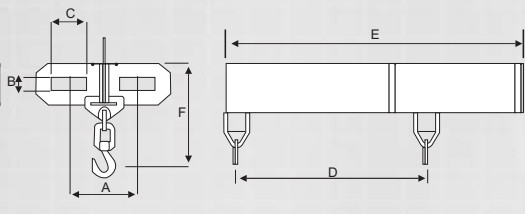


Lança Guindaste de Encaixar nos Garfos

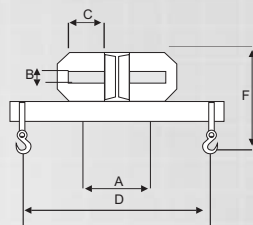
- ✓ Rápida e fácil instalação.
- ✓ Garfos da empilhadeira são introduzidos em recortes específicos.
- ✓ Gancho giratório móvel ao longo da viga.



Modelo LGES



Modelo L4GES

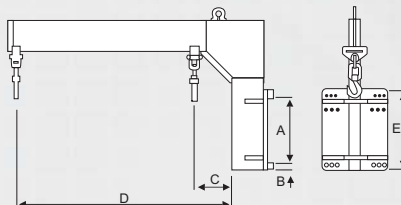


Lança Guindaste com 4 Ganchos: para big-bag's com alça curta ou para suspender o bag aberto.

Modelo	Capacidade kg / mm	A mm	B mm	C mm	D mm	E mm	F mm	Z(CG) mm	Peso kg
LGES 25 x 1200	2500/500	296	65	150	545	1200	500	520	80
1500					545	1500		630	85
2000					700	2000		850	95
2500					700	2500		1055	110
LGES 40 x 1200	4000/600	356	65	180	545	1200	550	495	115
1500					545	1500		595	125
2000					700	2000		815	140
2500					700	2500		1010	160
LGES 60 x 1200	6000/800	607	110	200	720	1200	670	510	200
1500					720	1500		590	210
2000					820	2000		760	225
2500					820	2500		915	240
LGES 70 x 1200	7000/1000	707	110	200	720	1200	680	520	230
1500					720	1500		605	245
2000					820	2000		785	265
2500					820	2500		955	290
L4GES 25 x 1200	2500/500	296	65	150	800	1200	400	550	90

Lança Guindaste Fixa

- ✓ Gancho giratório móvel ao longo da viga.
- ✓ Fixação no porta garfos.
- ✓ Coluna vertical confere altura acima da elevação dos garfos.

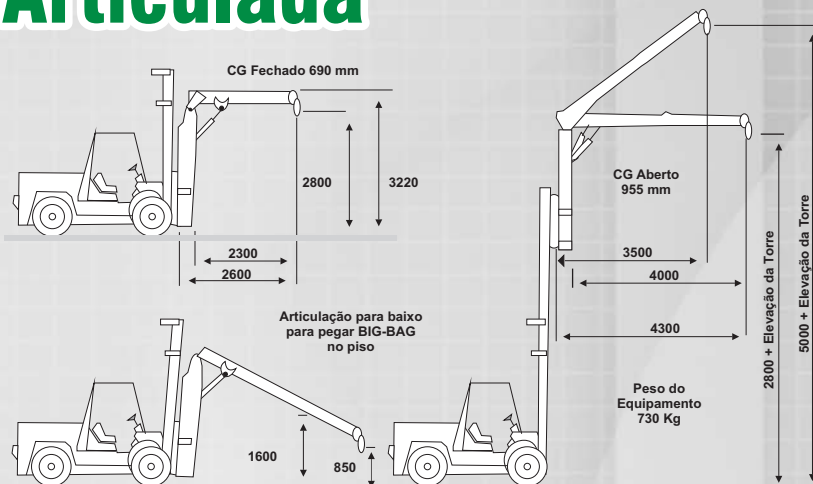
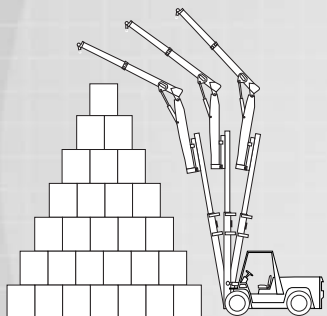


Modelo	Capacidade kg / mm	A ISO	B mm	C mm	D mm	E mm	V mm	Z(CG) mm	Peso kg
LGS 25 x 1200	2500/500	2/3	85	190	1200	760	200	250	190
1500				190	1500			310	200
2000				300	2000			415	230
2500				300	2500			535	240
LGS 40 x 1200	4000/600	2/3	85	190	1200	760	300	280	265
1500				190	1500			350	270
2000				300	2000			460	310
2500				300	2500			585	325
LGS 60 x 1200	6000/800	3/4	60	235	1200	760	400	295	350
1500				235	1500			355	360
2000				345	2000			460	400
2500				345	2500			580	415
LGS 70 x 1200	7000/1000	3/4	60	235	1200	760	500	330	390
1500				235	1500			395	405
2000				345	2000			515	450
2500				345	2500			645	470



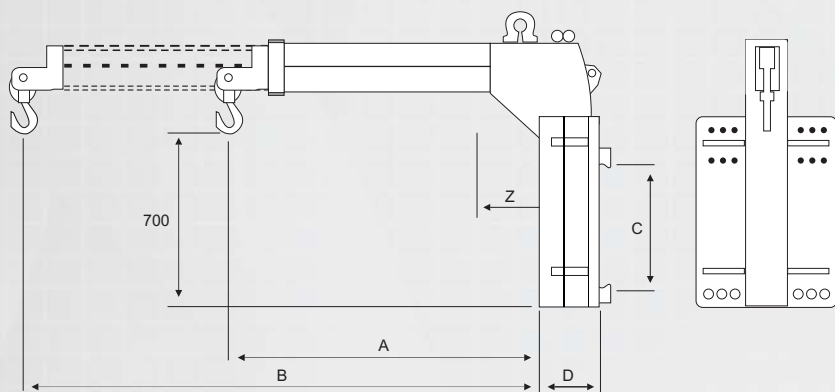
Lança Guindaste Articulada

- ✓ Permite empilhamento em alturas maiores.
- ✓ Viga horizontal fixa ou telescópica.
- ✓ Com deslocamento lateral opcional.



Lança Guindaste Telescópica

- ✓ Avanço manual ou hidráulico da lança móvel.



Modelo	Capacidade kg / mm	A mm	B mm	C mm	V mm	Z(CG) mm	Peso kg
LGTS 25 x 2000	2500/500	1200	2000	2/3	200	650	210
	2500	1500	2500			900	240
	3500	2000	3500			1100	310
LGTS 40 x 2000	4000/600	1200	2000	3/4	300	700	260
	2500	1500	2500			950	280
	3500	2000	3500			1150	340
LGTS 60 x 2000	6000/800	1200	2000	4/PINO	400	800	350
	2500	1500	2500			1050	400
	3500	2000	3500			1250	480
LGTS 70 x 2000	7000/1000	1200	2000	4/PINO	500	900	475
	2500	1500	2500			1150	535
	3500	2000	3500			1350	625
	4000	2800	4000			1450	730

Lança Guindaste Giratória



- ✓ A viga horizontal também pode ser telescópica.
- ✓ Movimentos de giro e telescopia mecânicos ou hidráulicos.
- ✓ O gancho pode ser fixado em cabo de aço que enrola num tambor para subir ou descer a carga.
- ✓ Facilidade para acessar locais fechados como células de produção na fábrica.

Dispositivos Aplicáveis

- ✓ Praticidade para manusear bobinas.
- ✓ Simplesmente acoplado no gancho da talha ou lança guindaste.
- ✓ Não requer instalação elétrica e hidráulica.

Características técnicas

- ♦ Capacidade para 500 kg.
- ♦ Baixando, o dispositivo expande, segurando a bobina.
- ♦ No movimento seguinte, ao baixar o dispositivo recolhe os mordentes, soltando a carga.



Expansor Automático



Dispositivo de Garfos Tipo "C"



Quadro com olhais para Big-Bag



Quadro com olhais para 2 Big-Bags



Balancim para Big-Bag

Obs: As capacidades constantes são das Lanças. É necessário considerar a carga e a Lança para determinar a capacidade da empilhadeira. Para as capacidades indicadas a pressão máxima de trabalho é de 150 kg/cm² (2200 psi).

Nota: Para outras dimensões e capacidades, consulte nosso Departamento Comercial. As especificações estão sujeitas a alterações sem prévio aviso.

Unidade Fabril e Sede Administrativa

Panambi - RS: Av. Presidente Kennedy, 4025, Bairro Arco-Íris, 98280-000, Telefone: (55) 3376-9300 Fax.: (55) 3376-9344 saur@saur.com.br

Centrais de Atendimento ao Cliente

São Paulo - SP: Rua Bernardino Fanganiello, 705, Casa Verde, 02512-000, Telefone: (11) 2148-1012 Fax.: (11) 2148-1013 saursp@saur.com.br

Cuiabá - MT: Av. Miguel Sutil, 14101, Cidade Alta, 78030-485, Telefone/Fax.: (65) 3637-1020 saurmt@saur.com.br

Apoio Comercial: Campo Mourão - PR: (55) 9993-0931 | Joinville - SC: (47) 3427-3228 | Cuiabá - MT: (65) 3625-4016 | Goiânia - GO:

(62) 9242-2277 | Belo Horizonte - MG: (31) 3224-8230 | Salvador - BA: (55) 9652-1679